

COLECCIÓN COHEN-WESSELMANN Comisario: Miguel Fructuoso

La colección Cohen-Wesselmann es conocida en el mundo del arte como revisión de las principales vanguardias históricas, pero también debe ser entendida en correspondencia con esa *Intelligentsia hebrea* que configuró gran parte de la cultura centroeuropea de la primera mitad del siglo XX. En el itinerario de formación de esta colección cobran especial importancia los encuentros en el París de los años veinte de Daniel y Esther Cohen con Max Aub y Jusep Torres Campalans, que situó a la pareja en el período más intenso del cubismo mientras se afianzaba su entregada disposición a reunir las nuevas formas de representación del mundo.

También en la capital francesa –como desvelan los diarios de Daniel Cohen– resultan muy significativas las conversaciones con Ramón Gaya para escenificar el dilema de todo artista entre clasicismo y vanguardia. En esta exposición se vuelven a encontrar dos historias opuestas, aunque experiencia común de un momento de decisión, dialogando las obras presentes en el Museo Ramón Gaya con las pertenecientes a la Fundación Cohen-Wesselmann en Basilea, que ha prestado diversos dibujos donde se muestran en ciernes los principales movimientos de vanguardia.

Se hace así evidente que esta colección manifiesta una búsqueda ávida de los lenguajes capaces de hablar de una nueva experiencia, sin olvidar una sólida vinculación con la esencia y devenir de un pueblo como el hebreo, que –como definió Elias Canetti en su famoso *Masa y Poder*– es entre los pueblos antiguos “el único que *hace ya tanto tiempo que migra*”. Este hecho es importante, como señala el también sefardí Daniel Cohen en relación con una “escritura errante” que halla en Paul Celan y Franz Kafka y que puede concebirse como “paradigma de la Modernidad”, puesto que el ser contemporáneo es aquel que “se caracteriza por estar eternamente en el exilio”.

De esta forma, la colección Cohen-Wesselmann se percibe como un signo de su tiempo, al desvelar cómo a través de la metáfora del viaje aparece un mecanismo idóneo para aprehender la experiencia contemporánea, que vuelve necesario un posicionamiento activo del intelectual frente al mundo y también una inevitable reflexión sobre los lenguajes que utilizamos para hablar de nuestra realidad sin ser anacrónicos a la misma.

Es ahí donde se vuelve más reveladora la colección Cohen-Wesselmann, al convertirse en una oportunidad para pensar el propio oficio del historiador, con la objetividad siempre en el horizonte de lo deseable, pero rara vez investido con el don de la verdad. Es por ello que esta exposición se ofrece como un lúcido ejercicio de memoria situado en la línea de recientes corrientes documentales, como el *fake documentary*, que enfatizan el carácter ficcional presente en toda reconstrucción histórica.

Pedro Medina Reinón

COLECCIÓN COHEN- WESSELMANN

COMISARIO: MIGUEL FRUCTUOSO

3 NOVIEMBRE 2010 • 6 ENERO 2011

DIRECCIÓN
Manuel Fernández-Delgado y Cerdá

COORDINACIÓN
Isabela Antón

GESTIÓN
Ana Álamo
Victoria Clemente
Juan Carlos Díaz
Inmaculada Guarinos
Ana Martínez

TEXTO
Pedro Medina

FOTOGRAFÍA
Javier Salinas

DISEÑO GRÁFICO
Tropa

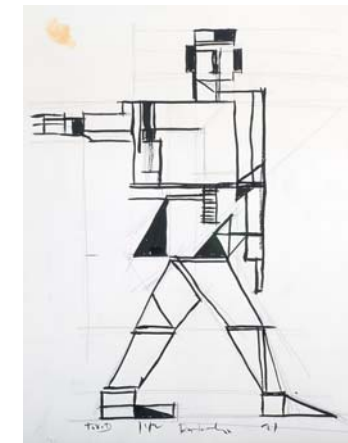
MONTAJE
Adimur

IMPRIME
Libecrom

D.L.: XXXXXXX

EXTRAPOSICIONES 6

AGRADECIMIENTOS
Pedro Medina
Pepe Carrión
Jose Julián Buigues
Luis Ruiz



THEO VAN DESBURG
Estudio para "Gran Pastoral"
Lápiz/tinta china sobre papel
42 x 30 cm

(portada)

L. MOJOLY-NAGY
Boceto para carpeta del
41 cumpleaños de W. Gropius
Acuarela, tinta y grafito/papel
21 x 25 cm



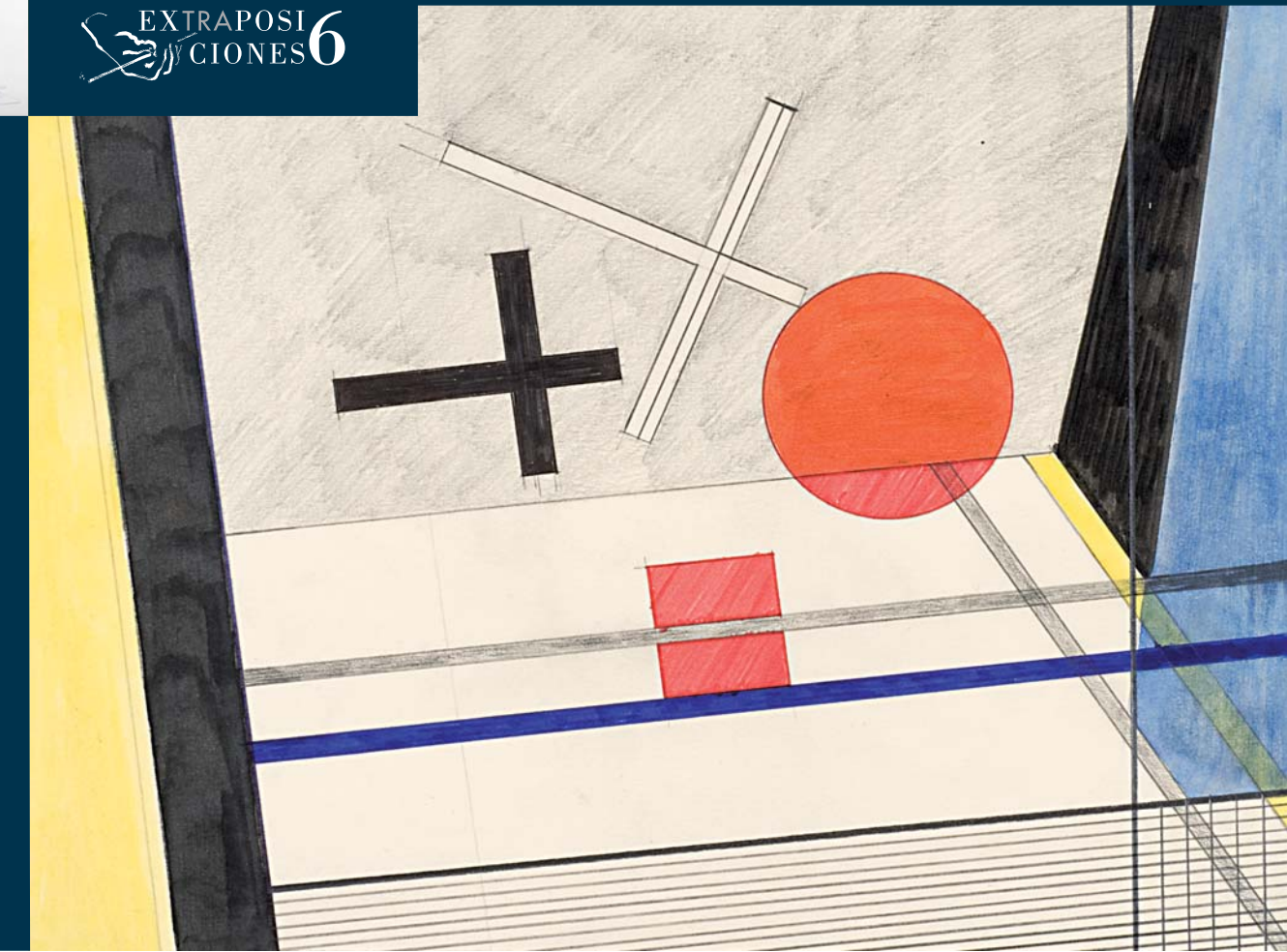
MUSEO RAMÓN GAYA
AYUNTAMIENTO DE MURCIA

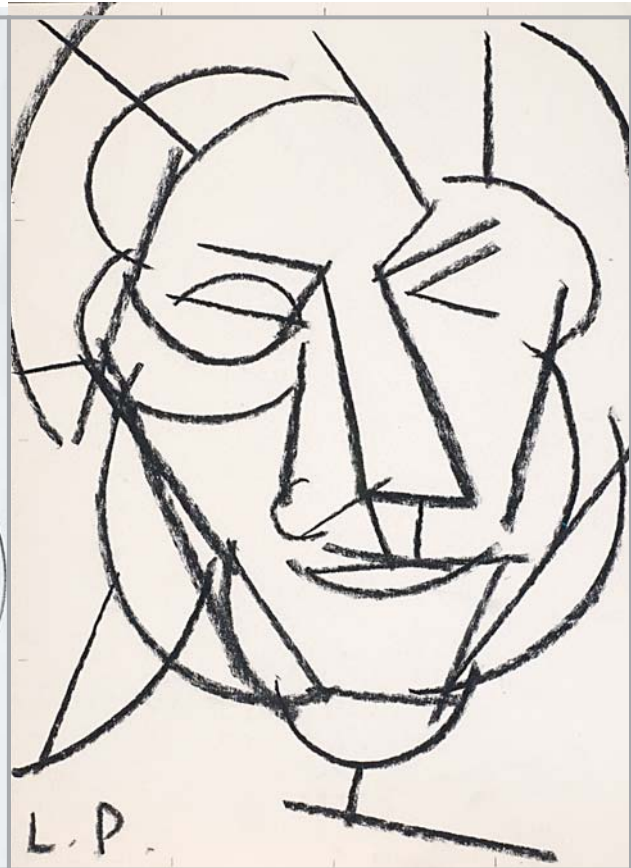
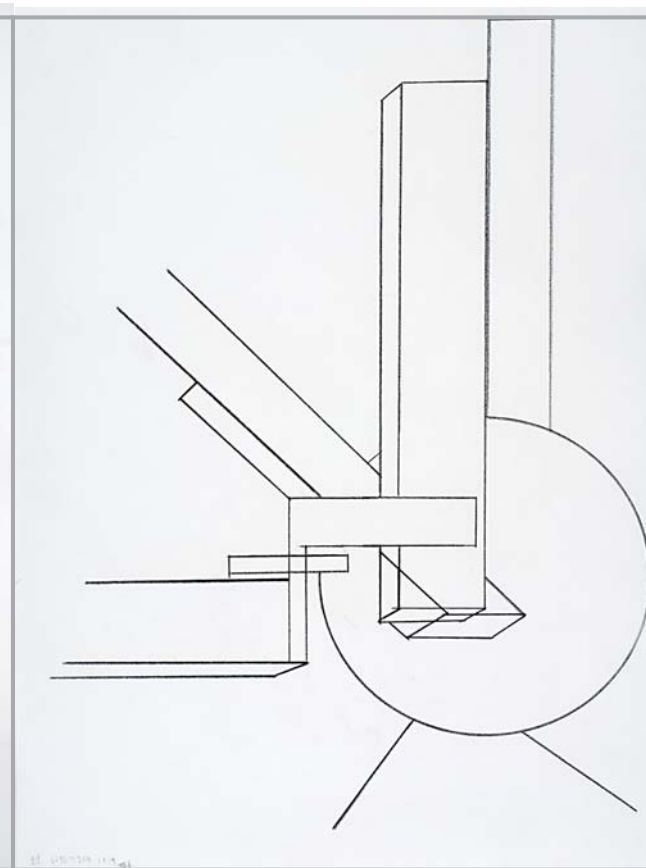
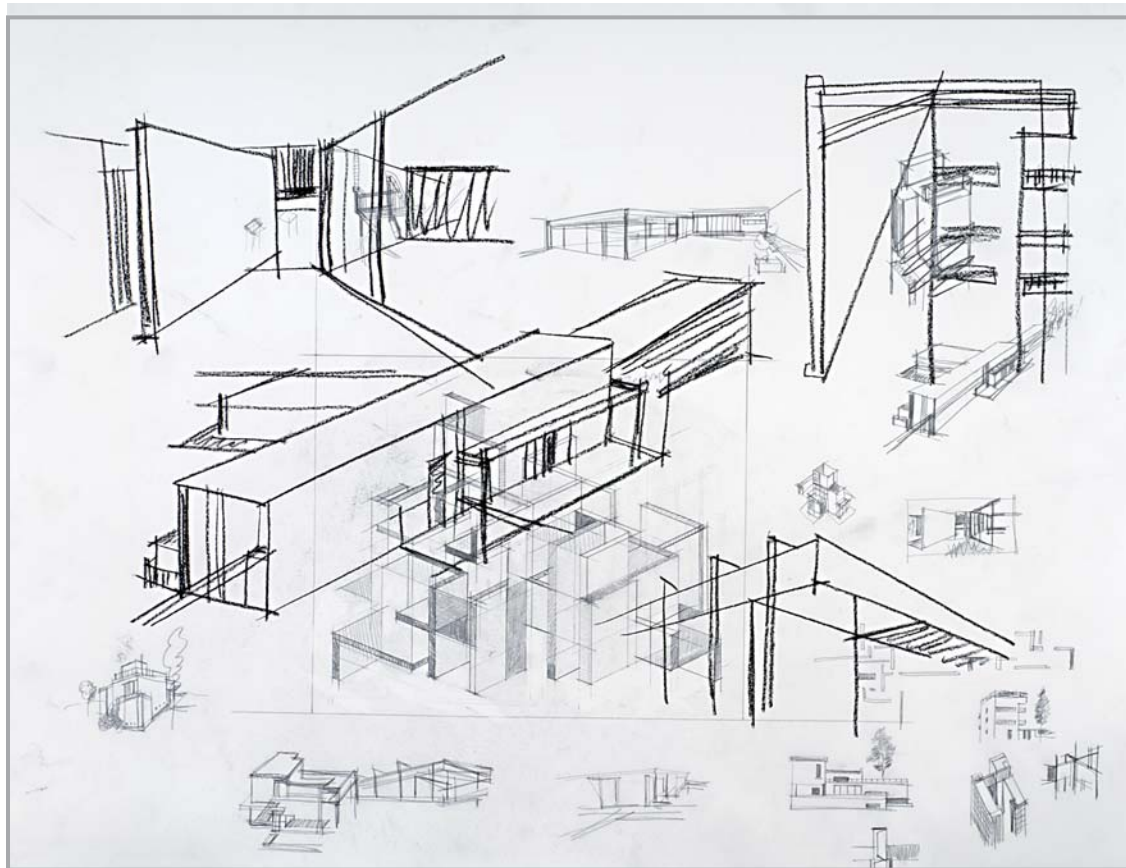
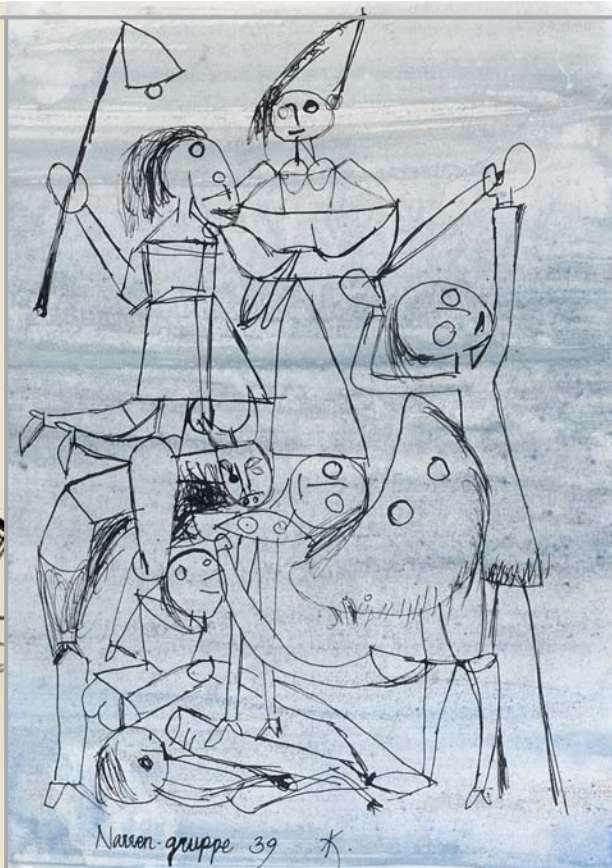


COLECCIÓN COHEN- WESSELMANN

COMISARIO: MIGUEL FRUCTUOSO

EXTRAPOSICIONES 6





AUGUST MACKEE
El bosque
carbón/papel
50 x 35 cm

PAUL KLEE
Grupo de locos
acuarela y tinta china/papel
20 x 14,5 cm

KARL SCHMIDT-ROHLUFF
Desnudo en cuclillas
grafito/papel
29'5 x 21 cm

WALTER GROPPIS
Apuntes de trabajo
grafito y carbón/papel
62 x 80 cm

P. PICASSO
Estudio
grafito/papel
25 x 35 cm

MIKHAIL ZELENSKY
Retrato de D. Cohen
carbón/papel
44 x 33 cm



EL LISSITZKE
Construcción espacial
Carbón/papel
57 x 42 cm

LIUBOV POPOVA
Estudio
Carbón/papel
29,7 x 21 cm

PAUL KLEE
El equilibrista II
Acuarela y tinta china/papel
25 x 19 cm

PAUL FRUKT
Sin título
Carbón/papel
79 x 51,5 cm

